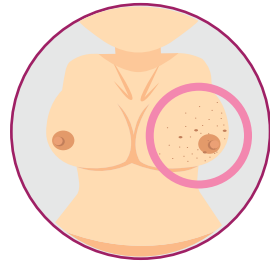


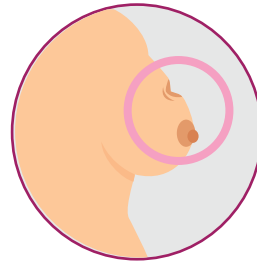
LA DETECCIÓN TEMPRANA ES LA CLAVE PARA LA SUPERVIVENCIA

POSIBLES SÍNTOMAS DEL CÁNCER DE MAMA

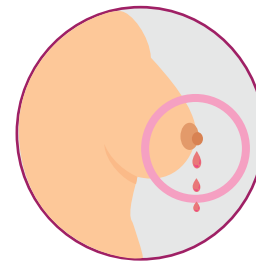
Cambios de textura



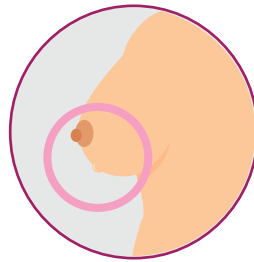
Hoyuelos o piel hundida



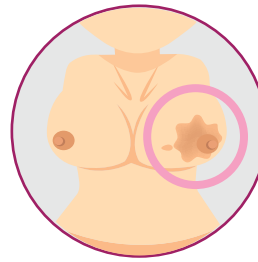
Secreción de sangre



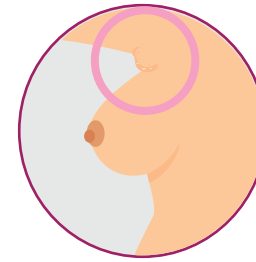
Protuberancia visible



Cambios de color



Protuberancias en la axila



CONSEJOS PARA REDUCIR SU RIESGO

- Moderar u omitir el consumo de alcohol
- Comer una dieta bien balanceada
- Mantener un peso saludable
- Para las mujeres que están en mayor riesgo, consultar con su médico acerca de la medicación y/o cirugía preventiva
- Hacer ejercicio regularmente
- Consultar a su médico para pruebas clínicas de detección incluyendo una mamografía
- Familiarizarse con sus mamas y realizarse un autoexamen por lo menos una vez al mes
- Limitar el uso de la terapia hormonal después de la menopausia

MÁS DEL 90% DE LAS MUJERES DIAGNOSTICADAS CON CÁNCER EN UNA ETAPA TEMPRANA, SOBREVIVIERON A LA ENFERMEDAD.