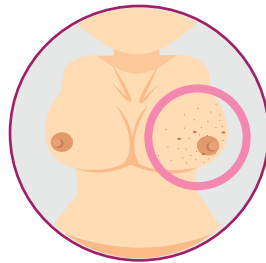


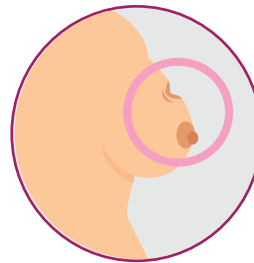
A DETECÇÃO PRÉVIA É A CHAVE PARA A CURA

POSSÍVEIS SIMTOMAS DO CÂNCER DE MAMA

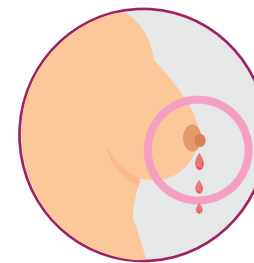
Alteração da textura da pele



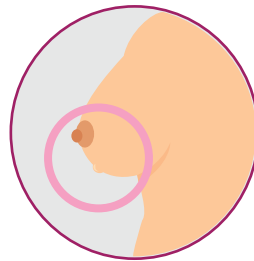
Enrugamento ou ondulação da pele



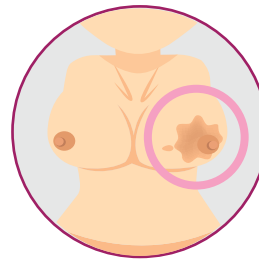
Sangramento



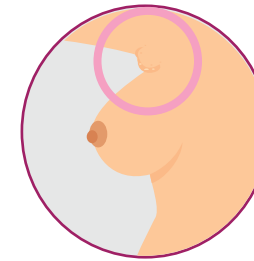
Nódulos visíveis



Alteração da cor



Nódulos nas axilas



DICAS PARA REDUZIR O RISCO

- Manter o peso ideal
- Uma dieta balanceada
- Consumo moderado de álcool ou zero consumo
- Para as mulheres que apresentarem alto risco de câncer de mama, falar com o seu médico sobre os medicamentos preventivos e/ou cirurgia
- Exercitar-se regularmente
- Solicitar ao seu médico os devidos testes incluindo a mamografia
- Familiarizar-se com suas mamas e realizar seus próprios exames ao menos uma vez por mês
- Limitar o uso de hormônios pós-menstrual

MAIS DE 90% DAS MULHERES QUE FORAM DIAGNÓSTICADAS COM CÂNCER NA FASE INICIAL, SOBREVIVERAM À DOENÇA.

